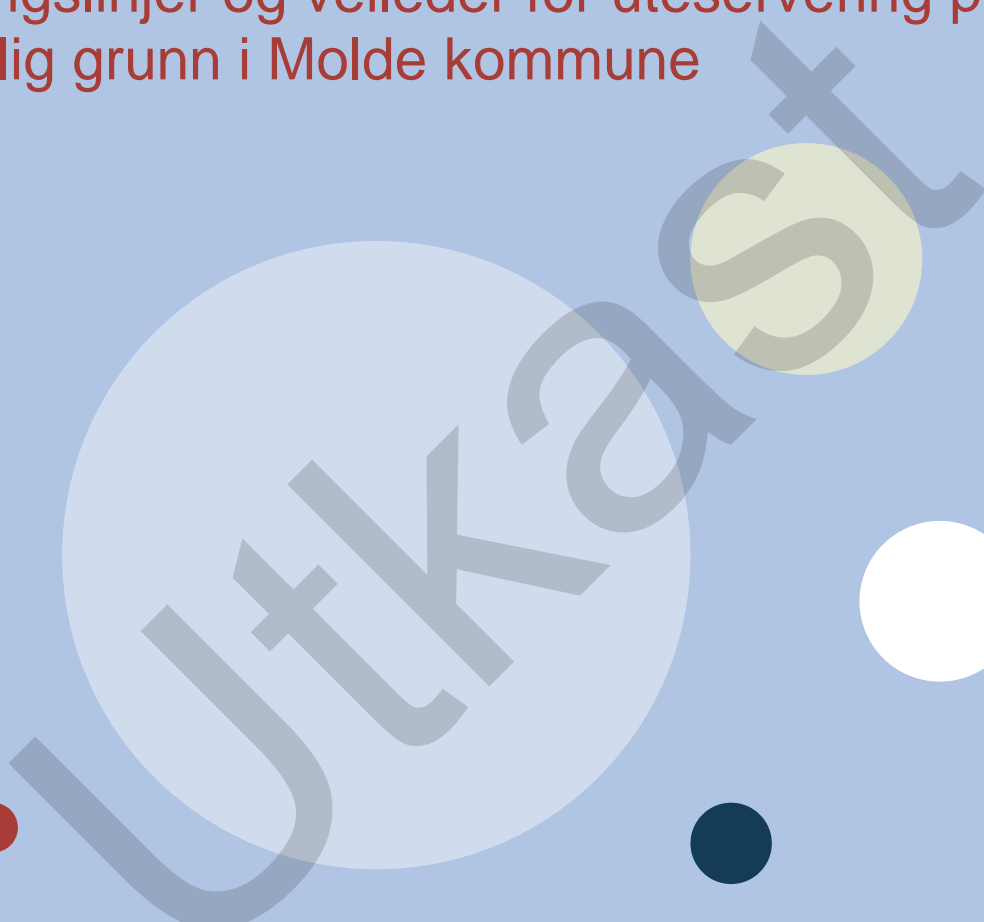




MOLDE KOMMUNE

Uteservering i Molde

Retningslinjer og veileder for uteservering på offentlig grunn i Molde kommune



Innhold

1. INTRODUKSJON	3
2. RETNINGSLINJER	3
3. VEILEDNING	5

Utkast

1. INTRODUKSJON

Molde urbaniseres med stadig flere permanente uteserveringer. Kommunen ønsker at uteserveringer skal fremstå som attraktive deler av våre byrom som bidrar positivt til aktivitet og folkeliv. Uteserveringer anses som en berikelse for vårt bysenter.

Molde kommune ønsker å legge til rette for uteservering på offentlig areal i bysentrene, så lenge sikkerhet og framkommelighet på gater og fortau er ivaretatt. Konstruksjoner, visuell utforming, materialer og vedlikehold skal være av god kvalitet og utformet med hensyn til sikkerhet, framkommelighet, trafikk og næringsvirksomhet i området.

Retningslinjene er utformet med hensikt å sikre de nevnte målene og gi aktører økt forutsigbarhet. De er ikke en uttømmende regulering: Det stilles også krav til serverings- og skjenkebevilling og eventuelt byggetillatelse, der etablering av uteservering forutsetter det.

Uteserveringer kan være søknadspliktige tiltak i henhold til plan- og bygningsloven. Det vil gjelde både på privat og offentlig grunn.

Husk å søke i god tid før sesongen starter. Vi oppfordrer de som har uteservering på privat grunn til også å følge retningslinjene.

2. RETNINGSLINJER

Retningslinjene gjelder uteservering på offentlig grunn i Molde kommune. For all uteservering i sentrum gjelder reguleringsplanen for Molde sentrum, plan nr. 200405.

1. Retningslinjene kan også legges til grunn i saker om uteservering på offentlig grunn utover ovennevnte avgrensning, så langt de passer.
2. Avtale om utleie av offentlig grunn til uteservering kan inngås der overordnede krav til følgende punkter er ivaretatt:
 - fotgjengerbredde
 - salgsareal langs fasade
 - sykkelareal
 - kollektivtraseer og holdeplasser
 - varelevering
 - bilframkommelighet
 - utrykning
 - nødvendig parkering
 - lokalt oppholdsareal
 - viktige visuelle og kulturhistoriske sammenhenger

Uteservering skal være i tråd med gjeldende arealplan. Dersom uteserveringen er i strid med plan, må det søkes om dispensasjon for at uteservering skal kunne etableres.

3. Uteservering plasseres i direkte tilknytning til innendørs serveringslokale, eventuelt utenfor en avsatt gangsoner langs fasade/utstillingsvinduer.
4. Uteserveringen skal fremstå så åpen som mulig og innordnes gate- eller plassmiljøet. Serveringssteder som ligger ved siden av hverandre skal samarbeide om helhetlige løsninger.
5. Uteserveringen må være klarlagt i forhold til brann og rømning, trafikale forhold, verneverdi, grunneier og eventuelle nabointeresser før søknad sendes inn.
6. Uteserveringen skal så langt det er mulig ivareta kravene til universell utforming som følger av plan- og bygningsloven og diskriminerings- og tilgjengelighetsloven.
7. Serveringsareal på fortau skal ikke være bredere enn at det skal være minimum 2 meter fri og sammenhengende gangpassasje til fortauskanten. På fortau med stor/overordnet ferdsel

- av fotgjengere og/eller syklister, kan kravet til fri gangpassasje overgå 2 meter. Uteservering skal ikke vanskeliggjøre fremkommeligheten til syns- og bevegelseshemmede.
8. For gangpassasjer mellom møbleringssoner for uteservering, kreves minimum 3 meter bred fri passasje.
 9. Gangpassasjer skal være fri for hindringer. Ved oppmåling av fri gangpassasje skal avstander måles fra eventuelle hindringer som offentlige skilt, billettautomater, brannhydranter, sykkelstativ, trær, etc.
 10. Uteserveringer skal plasseres direkte på gategrunn eller fortausbelegg.
 11. Markiser o.l. skal plasseres med minst 2,5 meter fri høyde over fortau, dette for å sikre fri sikt i gate- og byrom.
 12. Installasjoner som festes på bygget (f.eks. lys, varmelamper og markiser) som er inne i Hensynssone kulturmiljø må godkjennes av kulturminnemyndigheten etter den til enhver tid gjeldende kommuneplan.
 13. Uteserveringer med skjenkeløyve skal ha avgrensning i tråd med alkoholloven.
 14. Uteserveringens avgrensning skal maksimalt ha en høyde på 110 cm. Nødvendig inngjerding skal være mest mulig gjennomiktig og åpen. Enkel avgrensning med flyttbare pullerter anbefales. Glassvegger og vindskjermer godtas ikke. Reklame godtas ikke på inngjerdingen.
 15. Menyskilt, navneskilt eller blomsterkasser/-urner skal plasseres innenfor serveringsarealets avgrensning. De skal ved sin størrelse, utforming og farge være tilpasset arkitekturen og miljøet for øvrig.
 16. Serveringsområdet skal til enhver tid fremstå ryddig og skal være rengjort senest en time etter stengt.
 17. Målsatt tegning over areal leid til uteservering, stemplet og godkjent av utleier/kommunen, skal være lett synlig og tilgjengelig for kontroll på serveringsstedet.
 18. I Molde sentrum skal møbleringsvalg godkjennes av Molde kommune ved planavdelingen. Vi viser den gjeldende reguleringsplanen der uteserveringen omsøkes. Møbler skal være av høy og varig kvalitet og enkelt kunne ryddes vekk for natten. Møbleringens form og farge skal være tilpasset husets fasade, byens standardfarger eller andre tiltak i nærheten. Farger skal være i tråd med kommunens til enhver tid gjeldende visuelle profil.
 - a. Parasoller skal være av høy kvalitet og minimum fri høyde under parasollen skal være 2,3 meter. Parasollene kan ha en maks diameter på 4 meter.
 - b. Reklame på markiser tillates som hovedregel ikke.
 19. Brudd på vilkår i avtalen godtas ikke. Opprettinger skal skje uten ugrunnet opphold i det feil eller ulovligheter påpekes av rette kommunale forvaltningsmyndighet. Leieavtalen kan heves ved vedvarende brudd på retningslinjene. Dersom kommunen påpeker uønskede forhold som ikke er spesifikt nevnt foran, og leietaker ikke retter seg etter kommunens pålegg, kan leieavtalen også heves på dette grunnlaget. Ved vurderingen vektlegges forholdets alvorlighet og om forholdet er av gjentakende karakter.
 20. Molde kommune kan dispensere fra disse retningslinjene i særlige tilfeller.

3. VEILEDNING

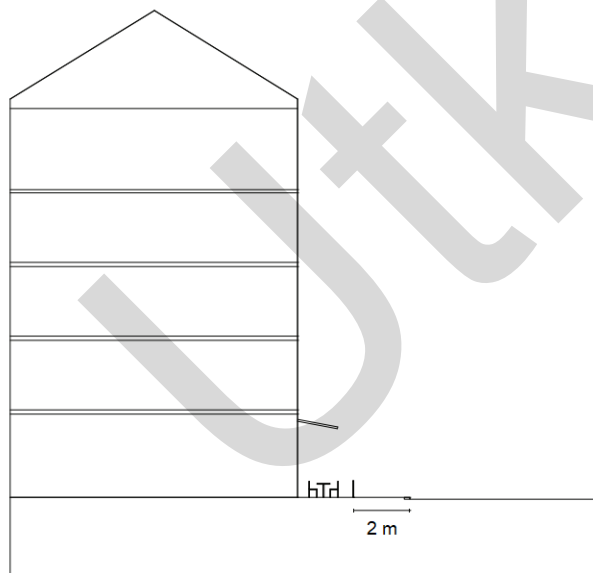
Veiledningens funksjon er å utdype noen retningslinjer så de er lettere å forstå. Alle retningslinjer skal følges, også de som ikke er medtatt i veiledningen.

Punkt 3



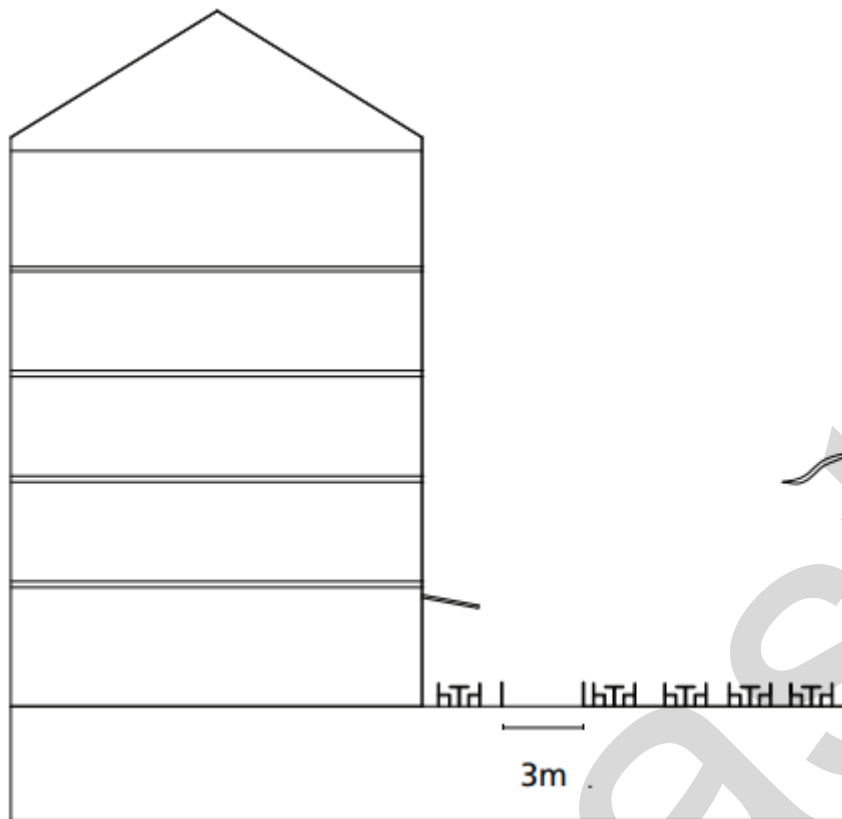
Figur 1. Cafe Opera i Bergen. Her vises hva som menes med direkte tilknytning.

Punkt 7

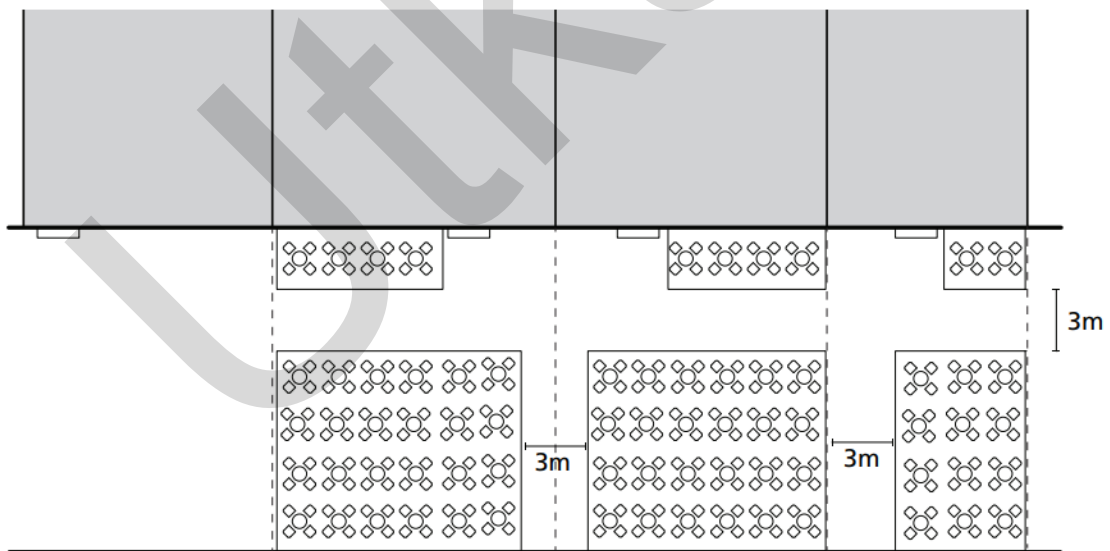


Figur 2. Prinsipp for uteservering på fortau

Punkt 8



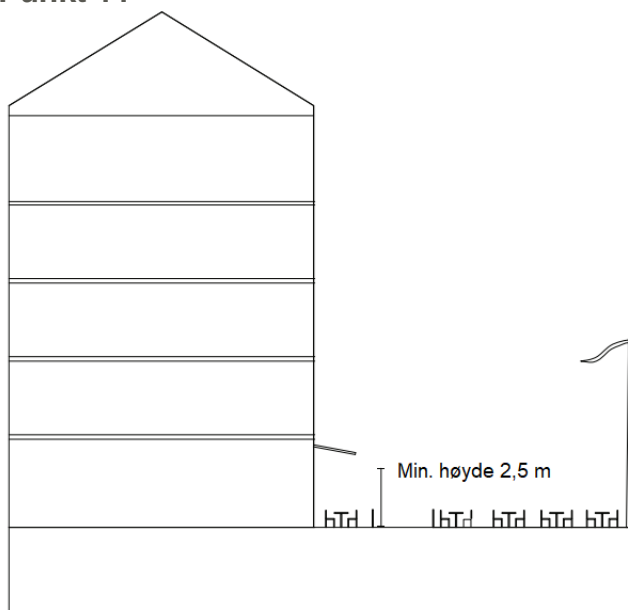
Figur 3. Prinsipp for passasjebredde mellom møbleringssoner.



Plan

Figur 4. Prinsipp for passasjebredde mellom møbleringssoner ovenfra.

Punkt 11



Figur 5. Prinsipp for markisehøyde

Utkkast