



Foreslått fargeløp for Storgata 8 - 49: Mette L'orange

gjenreisningsbyen molde

Moldes bykjerner ble bombet i april 1940. Sverre Pedersen hadde allerede planlagt byen før krigen, og etter krigen ble det raskt iverksatt en revidert plan av Brente Steders Regulering. En kan si at bykjernen var komplett gjenreist med Rådhuset i 1963.

Molde fikk en relativt ensartet bykjerner, kurvet etter sjøfronten. Tverrgående siktaker og nøye komponerte byrom og parker skapte kontakt med fjord og fjell. Storgata, omrammet av klart definerte volum, samt tilhørende rådhus, torg og domkirke, utgjør kjernen i Gjenreisningsbyen.

gjenreisningsarkitektur

Selv om mange av fasadene i Gjenreisningsbyen har fått uheldig endringer preget av senere tiårs behov og trender, står situasjonen og volumene relativt uendret. Molde by er en av Norges best bevarte gjenreisningsbyer.

Tiden var preget av arealknapphet og nøkternhet - og det hastet med å få reist byggene for å kunne drive forretning. De enkle bygningsvolumene var som regel på tre etasjer med saltak av skifer. Enkelte bygg, som var strategisk plassert for å markere portaler, hadde gjerne en fjerde etasje.

Selv om volumene var enkle, fantes det mye eksklusivt i byggenes detaljer. Det var gjerne treverk av teak i dører og vindusinnramminger. Baldakiner var opprinnelig minimalistisk utformet med kobberbeslag. Balkongene med enkle smijernsornamenter. Ikke minst fantes det en detaljrikdom i mineralittpussen - som en stor andel av bygningene var kledd med.

Det var aldri noe helhetlig fargesetting på Gjenreisningsbyen, og det tok lang tid før mange av byggene fikk farge. Men vi vet at byen frem til 80-tallet var langt mer fargerik enn den er i dag! Vi tror at en god fargepalett vil være med å løfte kvaliteten ved Gjenreisningsbyen.



Byplan for Molde, BSR, 1942. Arkiv: Molde kommune



Fotoarkiv: Romsdals Budstikke



Storgata 8. Arkitekt Knut P. Bugge, 1956.
Foto: Dag Ivar Brekke, 1992.



Utsnitt av postkort fra etterkrigstiden. Eier: Konrad Moe



Utsmykning på Kneippen, Gunnar Haukebø, 1948.



fargesetting

Fargepaletten er blitt til gjennom prosjektet *Storgatas ansikter* i 2017 - 2018. Prosjektet er et samarbeid mellom Molde kommune, Møre og Romsdal fylkeskommune og Riksantikvaren. Det kunstfaglige arbeidet er utført i samarbeid med Bent Erik Myrvoll og Mette L'orange.

Paletten som lanseres kombinerer jordfarger og pastellfarger med innslag av skarpere toner. Fargene baserer seg på funn fra boreprøver hvor vi har avdekket originale farger og materialer. Vi har brukt historiske kilder som fotografier, malerier eller erindringer av enkeltbygg, og registrert dagens fargesetting. Vi har ønsket å skape en tidsriktig og lett fargepalett.

Fargeplanen er komponert etter vyer/utsnitt av byrom og kvartaler - som malerier! Vi har hentet inspirasjon fra nettopp maleriene til Gunnar Haukebø, for å skape et lokalt forankret fargebilde. Paletten skal være en ramme for et fargerikt og spennende gatebilde som vi tror vil tåle tidens tann. Den skal være et grunnlag som må suppleres med øvrige farger og materialer i detaljene.

Vi følger prinsippet om tilbakeføring der dette er hensiktsmessig over en helhet. Bygninger som er vesentlig ombygget har vi latt være å fargesette - for også å gi handlingsrom for alternative og moderne innslag i bybildet.

pilotprosjekt

Kommunen ønsker å være med å løfte kvaliteten på uterommene i Molde sentrum. Vi lanserer derfor et 3-årig pilotprosjekt for gjennomføring, hvor vi ønsker å samarbeide med gårdeiere om oppgraderinger i tråd med paletten, samt rettlederen som skal fortelle noe om øvrig detaljering.

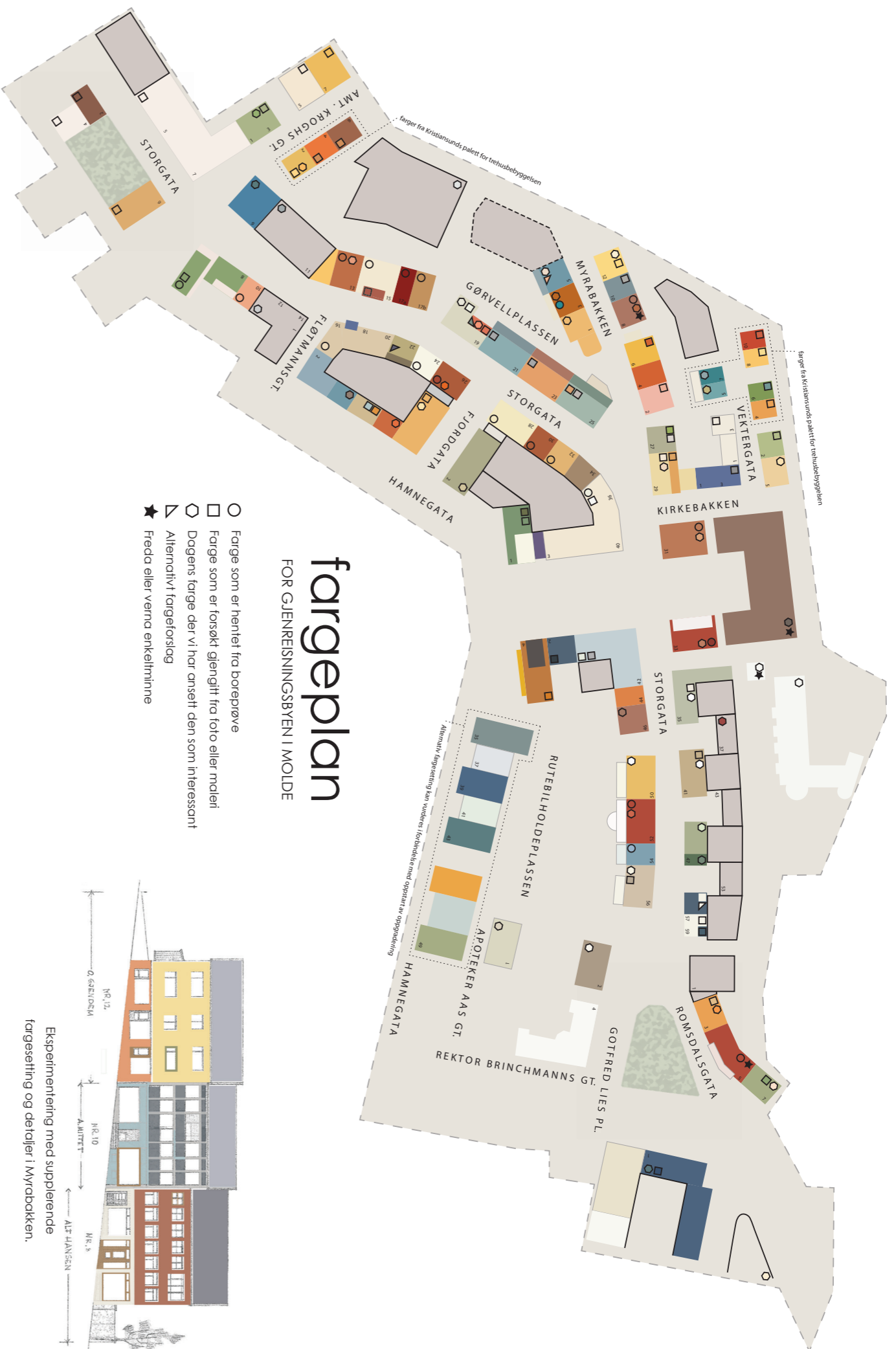
Erfaringen fra pilotprosjektet brukes til å teste ut og komplettere innholdet i rettledningen. Rettledningen vil være et dynamisk digitalt dokument.

Oppdatert og utfyllende info om rettledning, palett og pilot finnes på www.molde.kommune.no.



Boreprøver, pigmentblanding og foto: Bent Erik Myrvoll

Fargesatt illustrasjon over Storgata 8 - 49: Mette L'orange. Originaloppriss: John Bjørn Koksvik / Molde kommune.



fargeplan

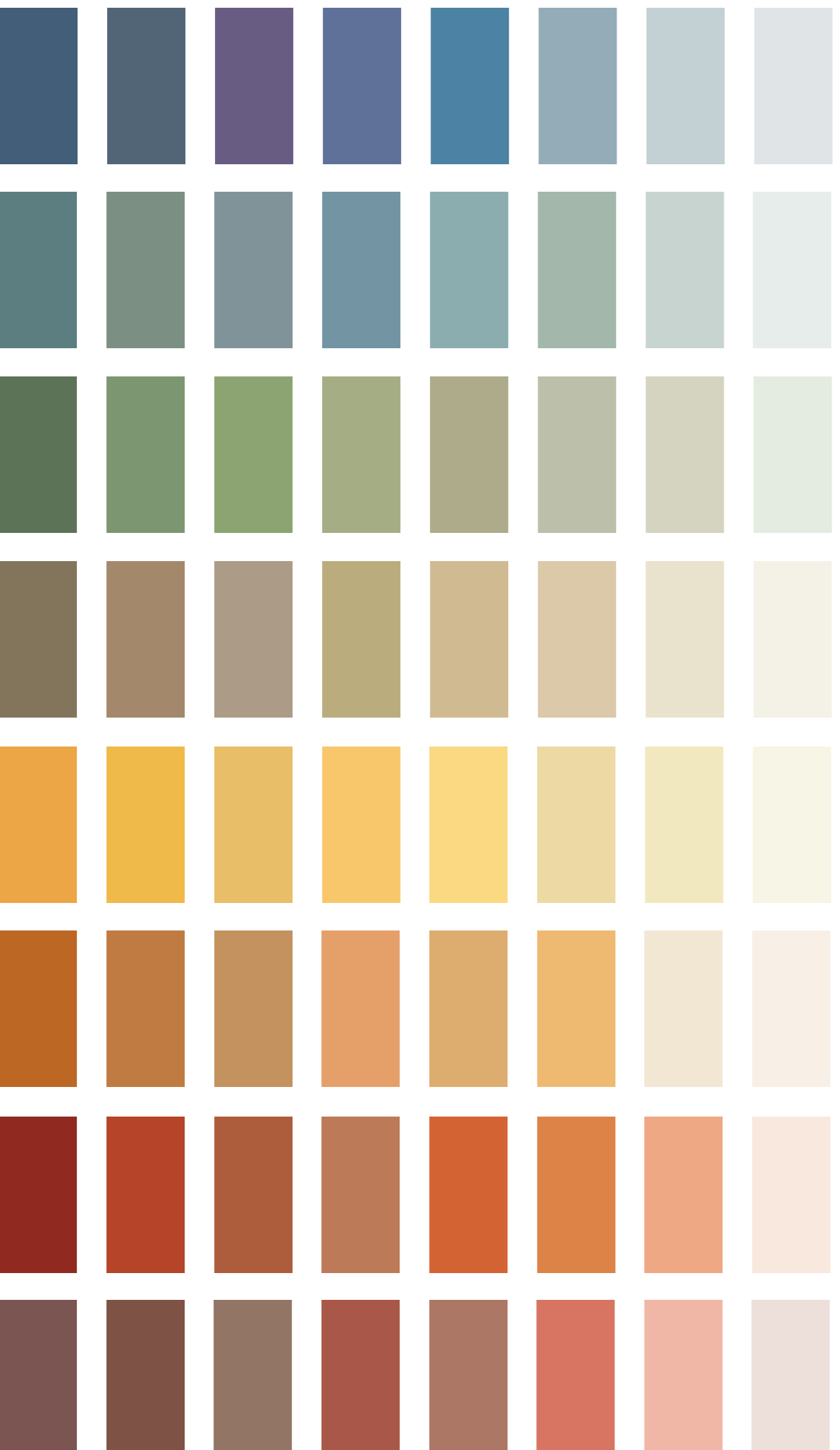
FOR GJENREININGSBYEN I MOLDE

- Farge som er hentet fra boreprøve
- Farge som er forsøkt gjengitt fra foto eller maleri
- ◇ Dagens farge der vi har ansett den som interessant
- ★ Alternativt fargeforslag
- ★ Freda eller verna enkeltminne

Ekspitering med supplerende fargesetting og detaljer i Myrabakken.

fargepalett

FOR GJENREININGSBYEN I MOLDE



MOLDE KOMMUNE